

Reemplazo de módulo

- PASO 1** Desactivar el suministro de energía.
PASO 2 Desconecte las terminales del módulo, presionando la base y estirando los cables hacia la dirección que muestra la imagen.

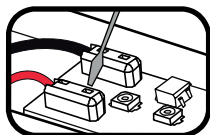


FIG. E

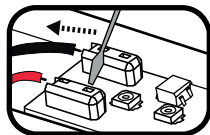
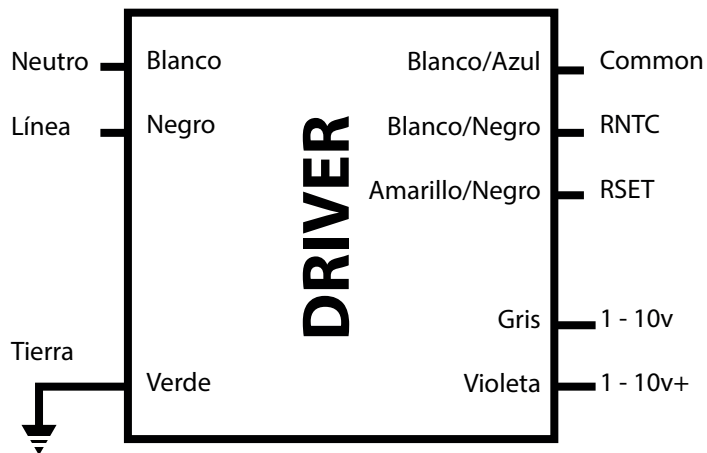


FIG. F

- PASO 3** Desatornillar y retirar los módulos del luminario.
PASO 4 Colocar módulos nuevos y fijarlos.
 Nota: El módulo debe de estar en total contacto con el cuerpo del luminario para su correcta disipación de calor, el no instalarlo correctamente reduce el tiempo de vida del módulo.
PASO 5 Conectar terminales de módulo y reactive el suministro de energía.



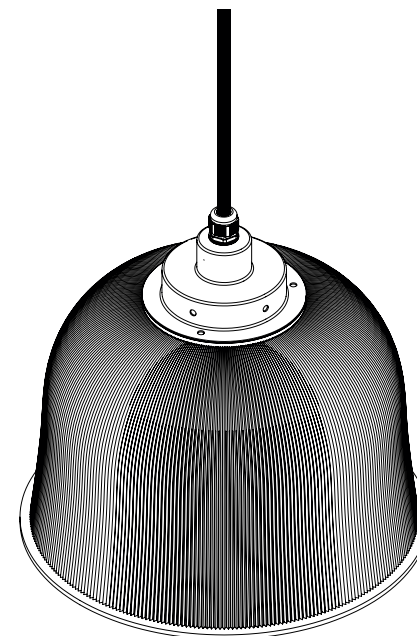
Este producto es fabricado por:
Supra Desarrollos Tecnológicos, S.A. de C.V.
 RFC: SDT-880803-537
 Antireeleccionistas #120-A Col. Antonio I. Villareal
 C.P. 64390 Monterrey, N.L. México
 Tel/Fax: 867-601-27 / 867-601-47
 867-644-37 / 840-006-84
www.supradesarrollos.com
contacto@supradesarrollos.com

SUPRALUX

Manual de Instalación

Mall

120/277V~
 50-60Hz



IMPORTANTE:

Lea las instrucciones antes de realizar la instalación

Su seguridad y la seguridad de los demás es muy importante.

Hemos incluido mensajes importantes de seguridad en este manual.



Este es el símbolo de advertencia de seguridad. Lea y obedezca siempre todos los mensajes de seguridad. Este símbolo llama la atención sobre los peligros potenciales que pueden ocasionar la lesión o incluso la muerte a usted y a los demás.

Todos los mensajes de seguridad irán a continuación del símbolo de advertencia de seguridad y de la palabra "PELIGRO" o "ADVERTENCIA".

Partes Incluidas

1 luminario con:

- Manual de Instalación
- Bases para lámparas
- Balastro electrónico

Herramienta Necesaria

- Pinzas de electricistas
- Desarmador punta philips
- Pinzas para cables
- Desarmador plano
- Capuchón aislante

Antes de Empezar

Ubicación de su luminario:

- Identifique el lugar donde se va a instalar su luminario.
- Asegurese de tener a la mano todo lo necesario para una correcta instalación.

Requerimientos Eléctricos

Verifique con un electricista calificado que su suministro de energía eléctrica sea correcto. Debe de tomarse en cuenta que este tipo de instalaciones requiere una instalación eléctrica con las siguientes características:

- Tensión Nominal: 120/277V
- Potencia: 44 watts
- Frecuencia: 60Hz
- Corriente Nominal: 0.38 - 0.16A

País de origen: México

Elaborado por: Samantha Nieto Alvarez
Revisión:01
Vigencia a partir de 20/10/14

Instalación de Luminaria

PASO 1 Retire el luminario de su empaque.

PASO 2 Proceda a conectar los cables de la línea de alimentación.

PASO 3 Empotre la tapa del driver.

PASO 4 Atornillar el cubrebalaastro a la tapa del driver.

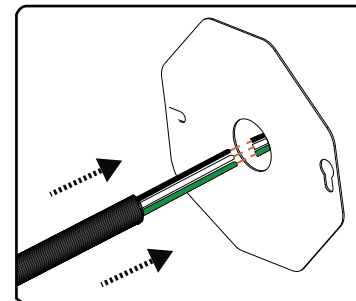


FIG. A

Cambio de driver

PASO 1 Desactivar el suministro de energía

PASO 2 Destornille la tapa del driver, desconecte los cables y quite el driver.

PASO 3 Proceda a conectar el nuevo driver y atornille nuevamente la tapa al cubrebalaastro.

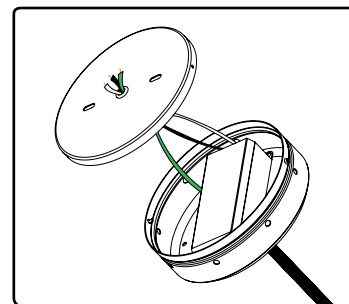


FIG. C

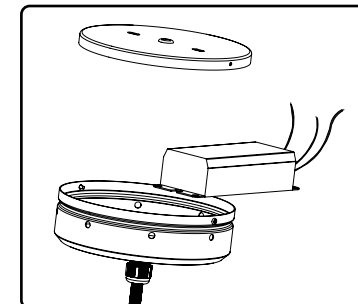


FIG. D